

Paris, le 21 mars 2016

#Tendances #Société #Jardins #Espaces_verts #VilleVerte #Collectivités

Enquête Unep-Ifop 2016

LES ESPACES VERTS EN VILLE : PRIORITÉ N°1 DES FRANÇAIS

Plus de 8 Français sur 10 veulent vivre près d'un espace vert, et 6 sur 10 estiment que créer des espaces verts devrait être la priorité n°1 de leur ville

L'Union Nationale des Entreprises du Paysage (Unep) dévoile les résultats de l'étude « *Ville en vert, ville en vie : un nouveau modèle de société* », réalisée par l'Ifop auprès de la population française*. Principaux enseignements : plus de 8 Français sur 10 cherchent à emménager à proximité d'un espace vert, et 6 sur 10 estiment que la création de nouveaux espaces verts devrait être la priorité n°1 de leur municipalité (devant les crèches). Après les sirènes de la *smart city*, les Français plébiscitent désormais la *green city* : ils réclament une ville à la fois écologique et végétale, et rêvent d'habiter... à Fondcombe (*Le Seigneur des Anneaux*) ou Hautjardin (*Le Trône de Fer*) !

Des Français de + en + demandeurs de vert pour réinventer la ville

Le prochain investissement municipal devrait être selon vous...



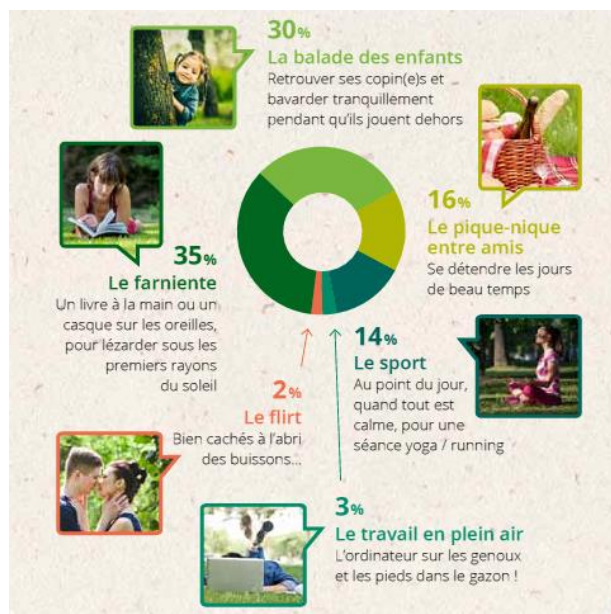
A la lecture des résultats de l'enquête, une conclusion s'impose : les Français plébiscitent le vert sous toutes ses formes ! Dans un contexte de restriction budgétaire pour les collectivités, **6 Français sur 10** estiment même que **la création d'espaces verts devrait être la priorité n°1 de leur ville** – devant les crèches et les équipements culturels !

Une demande qui n'est pas si surprenante : alors que le contact avec le végétal est un élément essentiel de bien-être quotidien pour 9 Français sur 10, dans les faits **seuls 7 sur 10 ont accès à un jardin**. Un chiffre qui stagne depuis 2006... et qui recouvre de fortes

disparités : comme le montre l'analyse détaillée des données de l'enquête, pour profiter d'un coin de verdure mieux vaut être retraité, ne pas habiter Paris et... posséder une maison individuelle.

Au printemps, le « péché mignon » des Français au jardin est...

« Même si l'on constate une vraie prise de conscience de l'importance du végétal en ville – à l'image de Paris qui projette de végétaliser plus de 100 ha de toitures d'ici 2020, l'investissement des municipalités en faveur des espaces verts se situe aux alentours de 1,2 % de leur budget global. Un chiffre beaucoup trop faible, qui ne permet pas de satisfaire les fortes attentes de nos concitoyens », commente Catherine Muller, Présidente de [l'Unep – Les Entreprises du Paysage](#).



Lorsqu'ils déménagent, les Français sont de plus en plus nombreux à prendre en compte **la proximité d'un espace vert dans le choix de leur logement : c'est un critère « important » voire « très important » pour plus de 8 Français sur 10** (contre 7 sur 10 en 2008).

Une attente qui se traduit dans les comportements : à une époque où les rythmes de vie s'accroissent, **8 citoyens sur 10 fréquentent régulièrement les espaces verts (+ 6 points par rapport à 2008)**, d'abord et avant tout pour s'y détendre, seul pour un moment de *farniente*, ou en famille et entre amis pour un moment de partage et de convivialité.

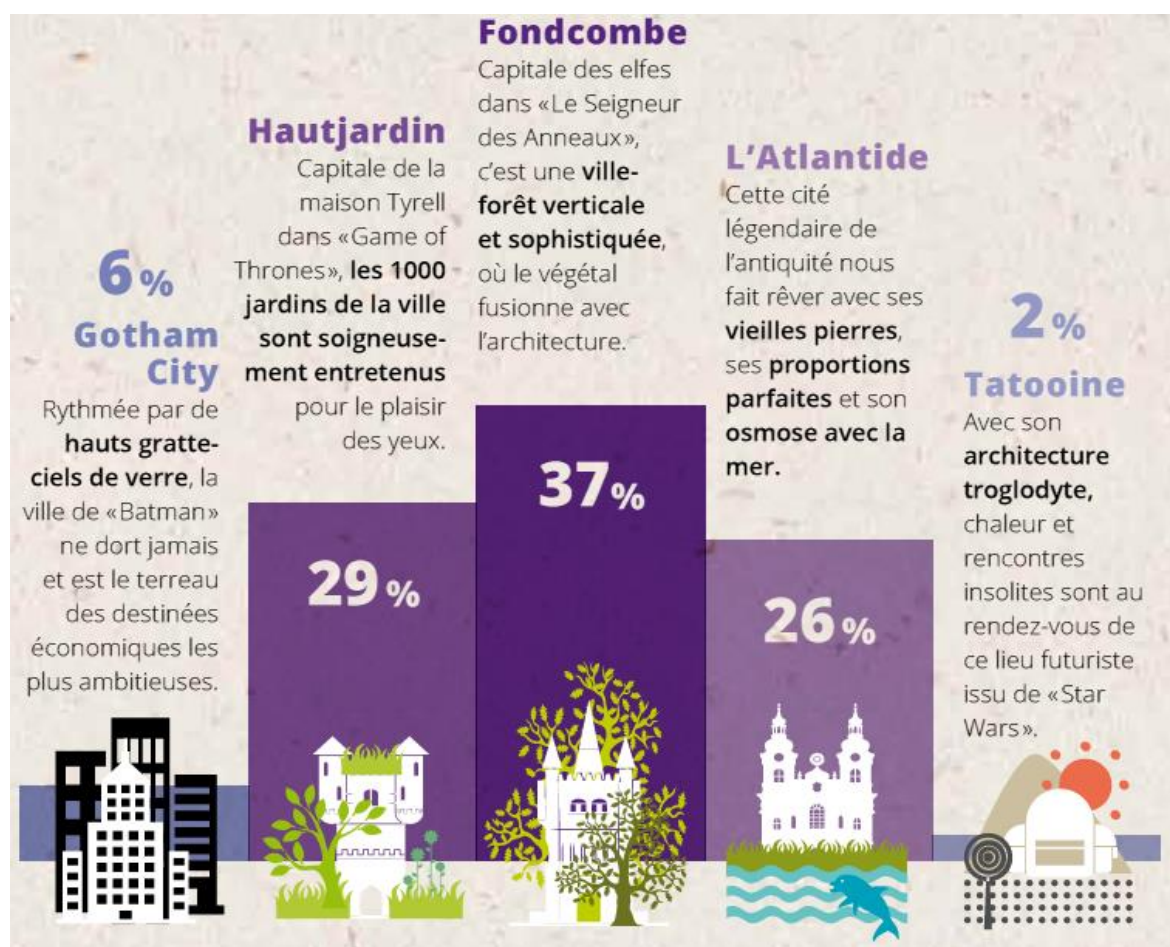
Pour demain : des villes écolo, végétales et spacieuses aux allures fantastiques...

Lorsqu'on demande aux Français à quoi ressemble leur ville idéale, ils **imaginent une ville écologique** (59 % des réponses), **végétale** (49 %) **et spacieuse** (37 %). En bref : une ville verte au sens plein du terme, à l'impact carbone limité, mais aussi respectueuse de la biodiversité grâce à une augmentation des espaces végétalisés.

« Nos concitoyens aspirent à la création de grands espaces verts, qui permettent d'oublier la ville et son rythme effréné et s'immerger dans un environnement apaisant, rafraîchissant et dépaysant », explique Catherine Muller.

Ainsi, **7 Français sur 10 aspirent à de grands espaces** : forêts urbaines (sur le modèle du Tiergarten de Berlin), coulées vertes ou grands parcs avec parcours sportifs (à l'instar du mythique Central Park de New York)...

La cité imaginaire préférée des Français



Fondcombe, capitale des elfes dans *Le Seigneur des Anneaux*, est une ville verdoyante qui illustre parfaitement la fusion du végétal et de l'architecture. Hautjardin, capitale de la maison Tyrell dans la saga *Trône de fer*, compte d'innombrables jardins soigneusement entretenus pour le plaisir des yeux et levier d'attractivité pour la cité.

« La cité imaginaire préférée des Français montre à quel point ils aspirent à une cité où le végétal est roi. La suite n'est qu'une question de volonté politique. Parce qu'elles maîtrisent toutes les techniques pour réintroduire et développer la biodiversité urbaine et qu'elles connaissent parfaitement le fonctionnement et l'optimisation du vivant, nos entreprises du paysage sont déjà à l'oeuvre pour passer du rêve... à la réalité ! » conclut Catherine Muller.

Les trois chiffres clés de l'étude

Pour 6 Français sur 10, créer de nouveaux espaces verts devrait être la **priorité n°1** des municipalités (devant les crèches et les équipements sportifs et culturels)

+ de 8 Français sur 10 veulent habiter à proximité d'un espace vert

1 Français sur 2 pense que la ville du futur sera « végétale » et « écologique »

Cliquez ici pour retrouver tous les résultats de l'enquête Unep-Ifop

[« Ville en vert, Ville en vie : un nouveau modèle de société »](#)

** Rappel de la méthodologie du sondage : L'enquête a été menée du 29 janvier au 1^{er} février 2016 auprès d'un échantillon de 1013 personnes, représentatif de la population française âgée de plus de 18 ans. La représentativité de l'échantillon a été effectuée par la méthode des quotas (sexe, âge, profession de la personne interrogée, statut d'occupation du logement) après une stratification par région et catégorie d'agglomération. Les interviews ont été menées par questionnaire administré en ligne.*



À propos de l'Union Nationale des Entreprises du Paysage www.lesentreprisesdupaysage.fr

L'Unep est la seule organisation professionnelle représentative des 28 600 entreprises du paysage reconnue par les pouvoirs publics. Ses missions consistent à défendre et promouvoir les intérêts de la profession, et à informer et aider ses adhérents (70 % d'entre eux ont moins de 10 salariés) dans leur vie d'entrepreneur. Son organisation en unions régionales lui permet d'entretenir des relations de proximité avec ses adhérents.



CONTACTS PRESSE

Hopscotch

Alicia Eyme / Malini Rantchor
01 58 65 00 30 / 01 58 65 01 34
aeyme@hopscotch.fr /
mrantchor@hopscotch.fr

Unep

Ariane Selinger
01 42 33 90 92
aselinger@unep-fr.org